

Ref.: Filtri carburante GS10040P, GS10449P
Fuel filters GS10040P, GS10449P

Applic.: RENAULT

CONSIGLI INSTALLAZIONE FILTRI CARBURANTE GS10040P - GS10449P

RECOMMENDATIONS FOR INSTALLING FUEL FILTERS GS10040P - GS10449P

Con questo report tecnico intendiamo fornire alcuni importanti consigli tecnici per facilitare e migliorare l'installazione dei filtri carburante **GS10040P** e **GS10449P**, con applicazioni su motori RENAULT.

In particolare è buona regola :

1. Oleare abbondantemente la superficie del tubetto *John Guest* che andrà ad inserirsi negli innesti **rosso/verde/bianco** del filtro (fig.1).
2. Inserire con delicatezza il tubetto *John Guest* all'interno degli innesti **rosso/verde/bianco** del filtro.

L'inosservanza dei suggerimenti ai punti 1 e 2 potrebbe essere causa di un possibile spostamento degli o-rings interni alle loro sedi (fig.2) compromettendo la regolare tenuta del filtro.

*With this technical report we intend to provide some important technical advice to facilitate and improve installation of fuel filters **GS10040P** and **GS10449P**, RENAULT engines applications.*

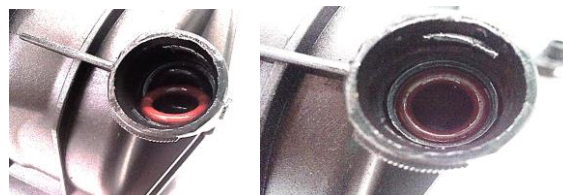
In particular, it is a good rule :

1. Oil the the *John Guest* tube surface that will be inserted in the **red/green/white** grafts of the filter (fig.1).
2. Carefully insert the *John Guest* tube into the **red/green/white** filter inserts.

Failure to comply with the suggestions in points 1 and 2 could be due to a possible movement of the o-rings inside them seats (fig.2) compromising the regular tightness of the filter.



(fig.1)



(fig.2)