

Istruzioni di montaggio

Filtro Abitacolo

Fitting instruction

Cabin Air Filters

Notice de montage

Filtre d'Habitacle

Instrucciones de montaje

Filtro de Habitáculo

Instruções de montagem

Filtro de Habitaculo

Einbauanleitung

Innenraumfilter

Instrukcja instalacji

Filtr Kabinowy

Инструкция по установке

салонный фильтр

CK1258C

Mercedes Classe C180d

11/18->

Mercedes GLE

02/19->

Mercedes Classe E

05/16->

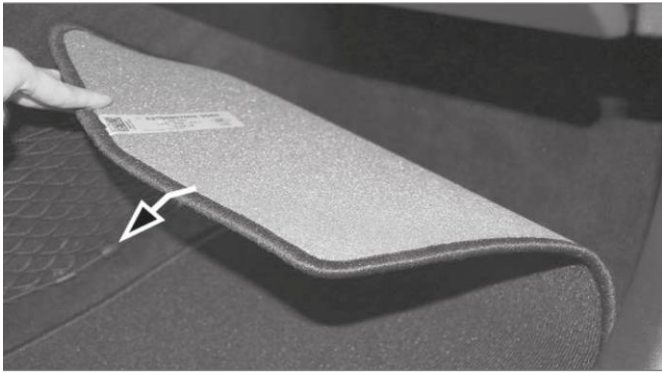


- > Sostituzione dopo 15.000 km o 1 anno
- > Replacement interval 15.000 km or 1 year
- > Intervalle de remplacement 15.000 km ou une fois par an
- > Intervalo de cambio 15.000 km o después 1 año
- > Substituição após 15.000 kms ou 1 ano
- > Wechselintervall alle 15.000 km oder nach einem Jahr
- > Zastąpienie po 15.000 mil lub rok
- > Интервал замены: каждые 15.000 км или один раз в год

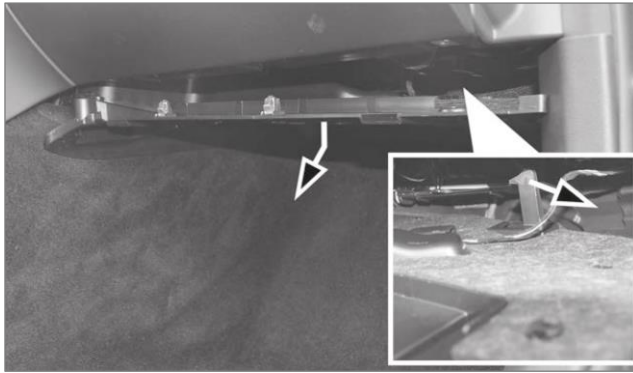


- > Per il montaggio eseguire le operazioni in senso inverso
- > Assembly is the reverse order of operation
- > Le remontage s'effectue dans l'ordre inverse
- > Para concluir la instalación seguir orden inverso
- > Para as operações de montagem faça o inverso
- > Weitere Montage erfolgt in umgekehrter Reihenfolge
- > Aby zamontować w odwrotnej
- > Сборка производится в обратном порядке

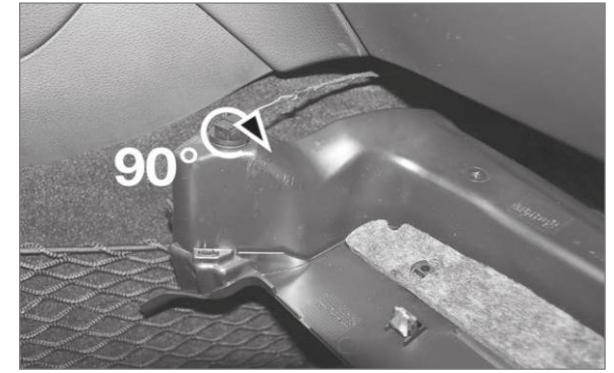
1. Mercedes



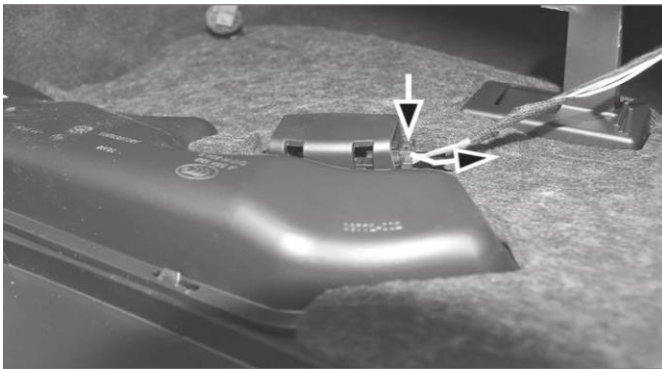
2. Mercedes



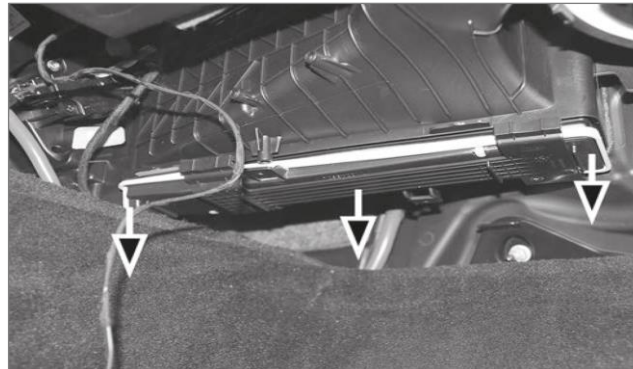
3. Mercedes



4. Mercedes



5. Mercedes



6. Mercedes

